

Manoeuvre camion et remorque

Personnes concernées

Toute personne devant manipuler un ensemble de véhicules.

Objectifs de la formation manoeuvre camion

Connaître la réglementation professionnelle liée à un ensemble de véhicules. Être conscient de l'esprit de sécurité dans la conduite et dans la manoeuvre d'attelage. Être capable de maîtriser un camion-remorque (en marche avant, en marche arrière).

Contexte

Les épreuves du permis de conduire ne préparent les conducteurs à la manipulation d'une remorque depuis un véhicule porteur. Cette action de formation a pour objectif de palier à ces déficiences.

Programme de formation

LE CAMION REMORQUE ET LA RÉGLEMENTATION

- Le dispositif réglementaire : permis, longueur, poids, vitesses autorisées,
- Réglementation, coordination, utilisation du contrôlographe, fiscalité.

LA SÉCURITÉ EN ROULANT

- Les aspects dynamiques liés au véhicule,
- Le freinage sur les porteurs et les remorques,
- La répartition des charges sur les deux surfaces,
- Le centre de gravité et l'incidence sur la conduite.

LA SÉCURITÉ DANS L'ATTELAGE

- L'attelage de la remorque,
- Le dételage de la remorque,
- Les différents crochets utilisés
- Les flexibles et leur branchement
- Le parage des véhicules.

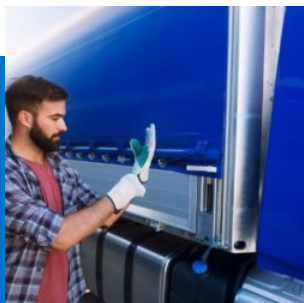
LA CONDUITE ET LA MANOEUVRE

- Prise en main du matériel,
- Les différentes manoeuvres
- Les mises à quai par le nez,
- Les mises à quai par l'arrière,
- Les slaloms en marche en arrière.

LES RISQUES PARTICULIERS

- Les cassures,
- Les angles morts,
- Les risques endogènes à la manoeuvre,
- Les risques exogènes à la manoeuvre.

Ces contenus de formation peuvent être personnalisés selon les besoins et les attentes de l'entreprise



Manoeuvre camion et remorque

Prérequis

Posséder le permis C. Être en possession d'un certificat médical en cours de validité

Durée

5 jours

Formateurs

Formateurs reconnus compétents

Dispositifs de suivi

Feuille d'émargement

Lieu de formation

Au sein d'un centre City'Pro

Méthodes pédagogiques

Evaluation au fur et à mesure de la progression. Appréciation par le participant du niveau d'amélioration de ses connaissances et compétences

Validation des acquis

Attestation de fin de formation

Délais d'accès

Variable selon les modalités de financement et disponibilités en centre

Modalités d'accès

Consultez la page centre sur le site city-pro.info

Accessibilité

Centre de formation conforme aux arrêtés en vigueur et relatifs à l'accessibilité aux personnes handicapées des établissements recevant du public et des installations ouvertes au public. Se renseigner auprès du centre concernant l'accès à la formation visée

Tarifs et financements

En centre City'Pro ou sur city-pro.info